

Zotero

1. Diegimas

Programą *Zotero* galima įdiegti į *Firefox*, *Safari* ir *Chrome* naršykles. Prisijungus prie tinklapio <https://www.zotero.org/download/> reikia pasirinkti programos atsisiuntimo piktogramą ir vykdyti diegimo komandas.



Zotero 5.0 for Windows
Your personal research assistant

[Download](#)

Other platforms
macOS · Linux 32 bit · Linux 64 bit

[Looking for Zotero 4.0?](#)

Zotero Connector
Save to Zotero from your browser

[Install Chrome Connector](#)

Zotero Connectors automatically sense content as you browse the web and allow you to save it to Zotero with a single click.

[Zotero Connectors for other browsers](#)



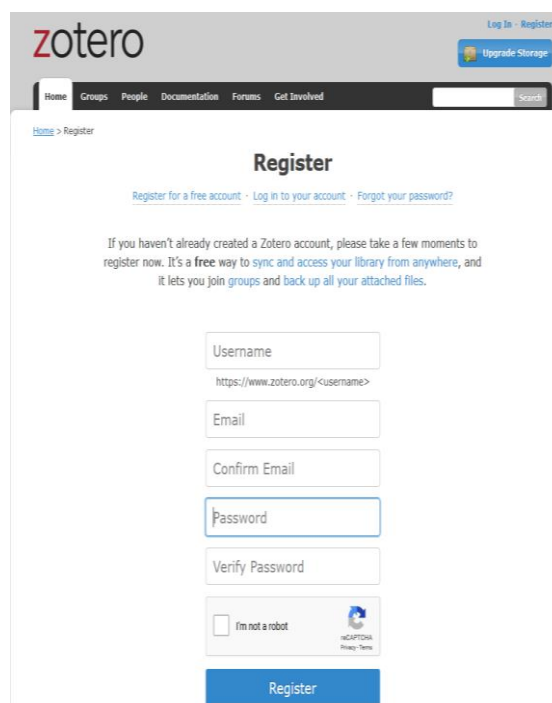
Plugins

Install one of the many third-party plugins and become even more productive.

[Browse Plugins](#)

2. Registracija

Norint naudotis visomis *Zotero* galimybėmis reikia sukurti asmeninę paskyrą – prisiregistruoti *Zotero* tinklapyje. Po registracijos į el. paštą gaunamas registraciją patvirtinantis laiškas.



zotero [Log In](#) · [Register](#) [Upgrade Storage](#)

[Home](#) [Groups](#) [People](#) [Documentation](#) [Forums](#) [Get Involved](#)

[Home](#) > [Register](#)

Register

[Register for a free account](#) · [Log in to your account](#) · [Forgot your password?](#)

If you haven't already created a Zotero account, please take a few moments to register now. It's a free way to sync and access your library from anywhere, and it lets you join groups and back up all your attached files.


Username
https://www.zotero.org/<username>

Email

Confirm Email

Password

Verify Password

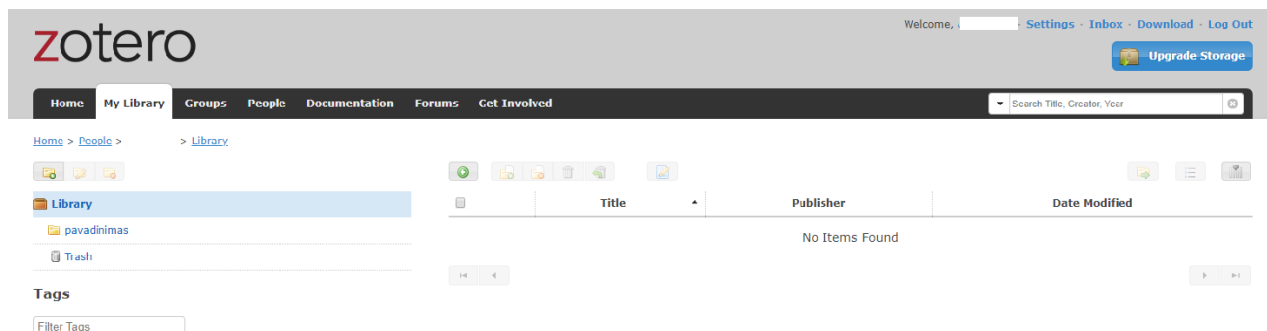
I'm not a robot 


[Register](#)

3. Paskyra

Zotero paskyra pasiekama prisijungus su registracijos metu susikurtais duomenimis adresu:

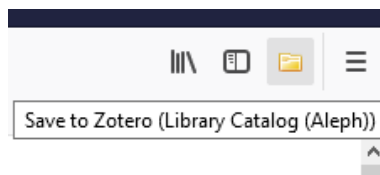
<https://www.zotero.org/>



Įdiegus *Zotero* programą, ji visada yra matoma naršyklės puslapio apačioje. Norint atverti programą reikia pasirinkti puslapio apačioje esančią piktogramą  **Zotero**.

4. Įrašų įkėlimas į Zotero

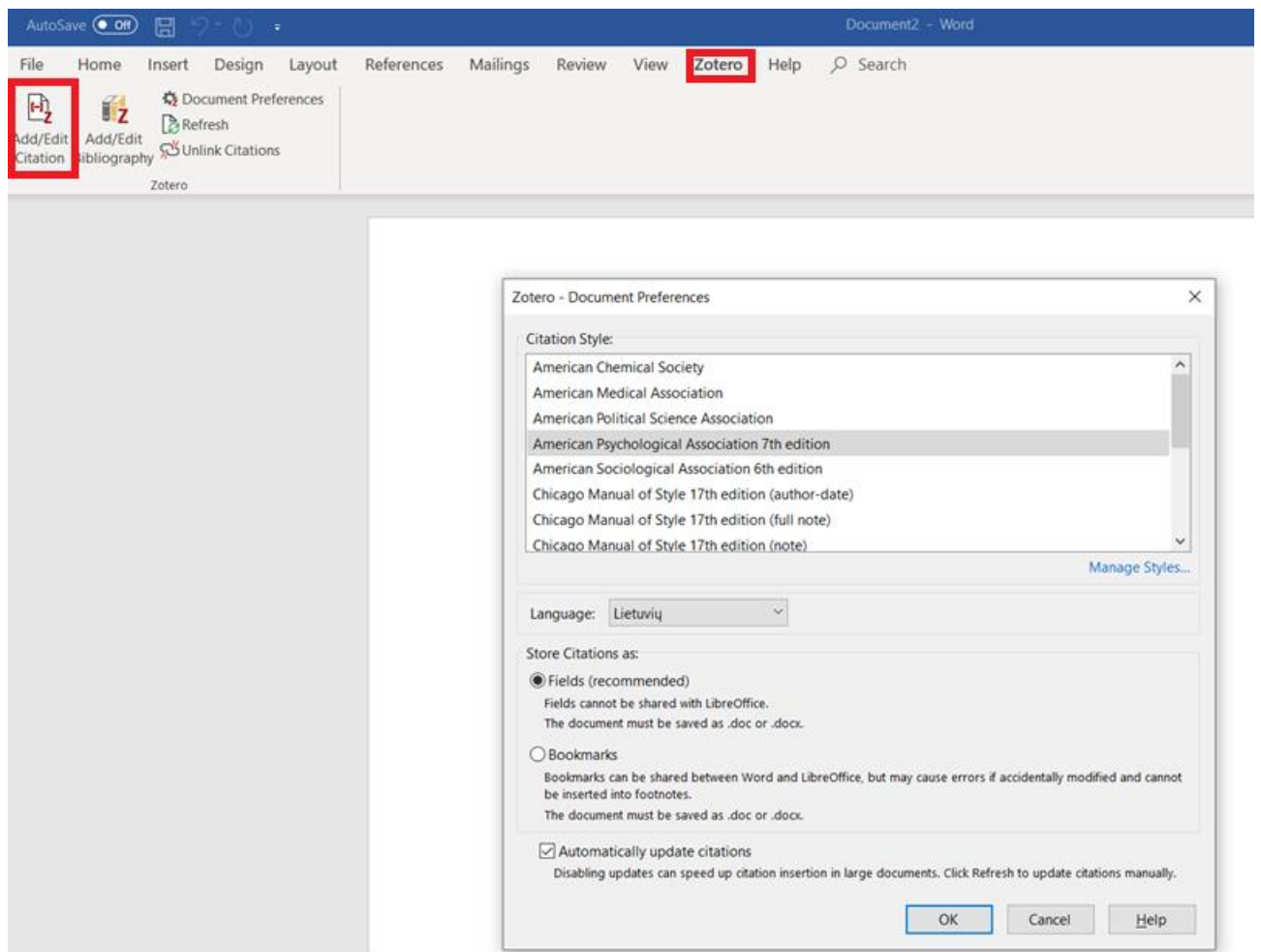
Norint įkelti bibliografinius įrašus iš internetinių puslapių, duomenų bazių ar bibliotekos katalogų, tinklalapio adreso lauko gale reikia pasirinkti piktogramą (Save to *Zotero*...)



Zotero programa ne visada tvarkingai „nuskaito“ įrašus iš bibliotekų katalogų, duomenų bazių ar kt. išteklių. Būtina koreguoti klaidas ir bibliografinius aprašus pagal reikiamą citavimo stiliaus standartą literatūros sudarymo sąrašė.

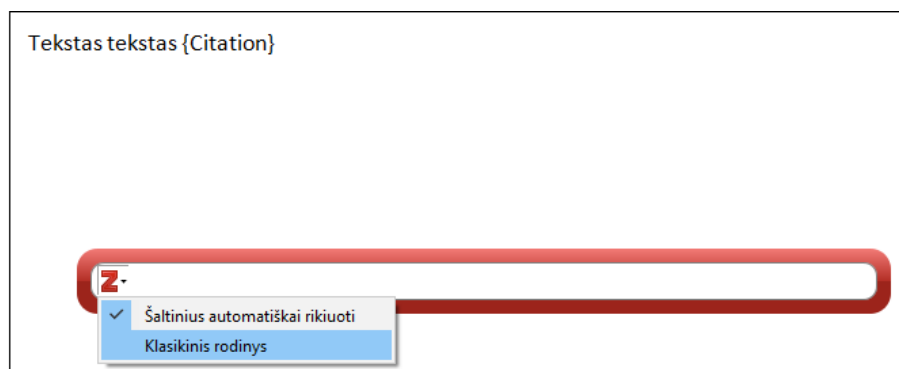
5. Citavimas ir bibliografinių sąrašų sudarymas Microsoft Word dokumentuose

Zotero paskirtis: išsaugoti surastų šaltinių bibliografinius duomenis, santraukas ir tekstus, parengti literatūros sąrašą pagal pasirinktą citavimo stilių, įterpti cituojamus šaltinius į tekstą. Norint įterpti cituojamą šaltinį, tuo pačiu metu automatiškai įtraukiant jį į sudarinėjamą bibliografinį sąrašą, Microsoft Word reikia paspausti **Zotero** ir **Add/Edit Citation** ir atsidariusiame lange pasirinkti citavimo stilių APA (American Psychological Association).

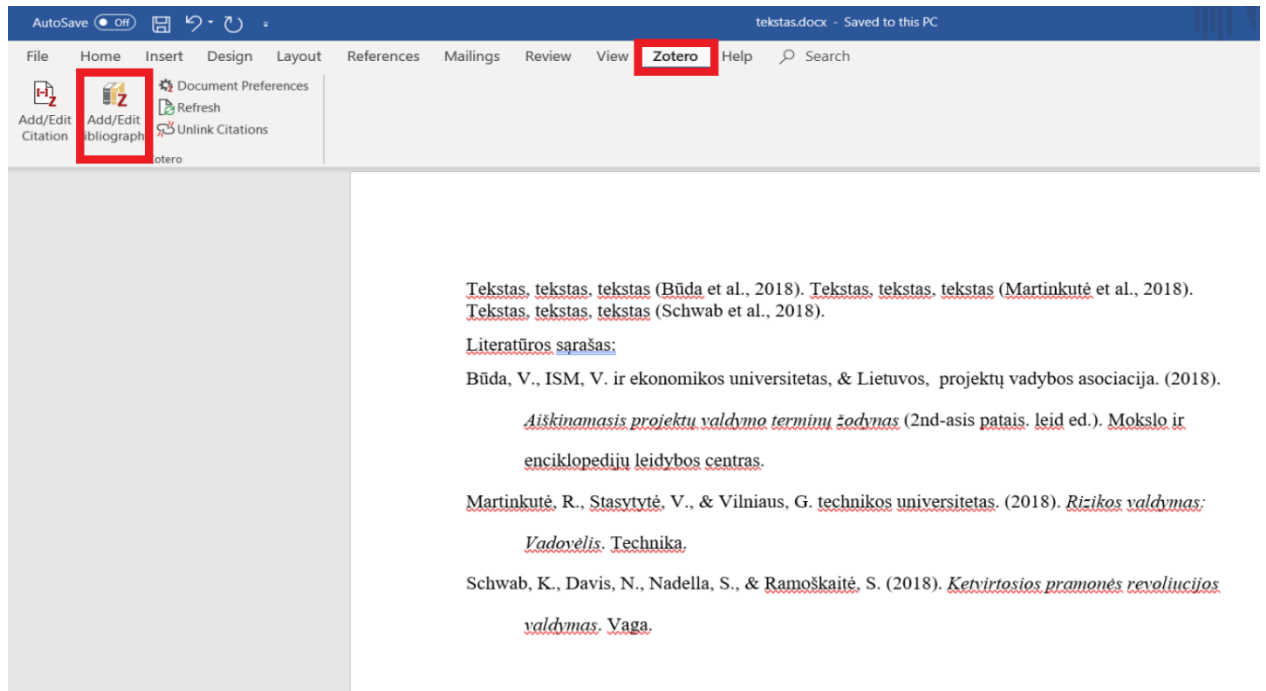


Visi *Zotero* bibliografinio aprašo stiliai pateikiami adresu: <http://www.zotero.org/styles>.


Pasirinkus citavimo stilių, atsivėrusiame *Zotero* paieškos laukelyje reikia paspausti **Klasikinis rodinys** ir tuomet atsidariusiame lange pasirinkti cituojamą šaltinį.



Norint sudaryti cituojamos literatūros sąrašą, reikia pasirinkti funkciją **Add/Edit Bibliography**. Programa automatiškai suformuoja literatūros sąrašą pagal pasirinktą citavimo stilių.



6. Duomenų sinchronizavimas

Programa *Zotero* leidžia sinchronizuoti sukauptą informaciją ir naudotis ja ir iš kitų kompiuterių. Norint atnaujinti sukauptą informaciją, reikia programoje *Zotero* pasirinkti piktogramą  ir atsidariusiame lange įvesti prisijungimo duomenis.

